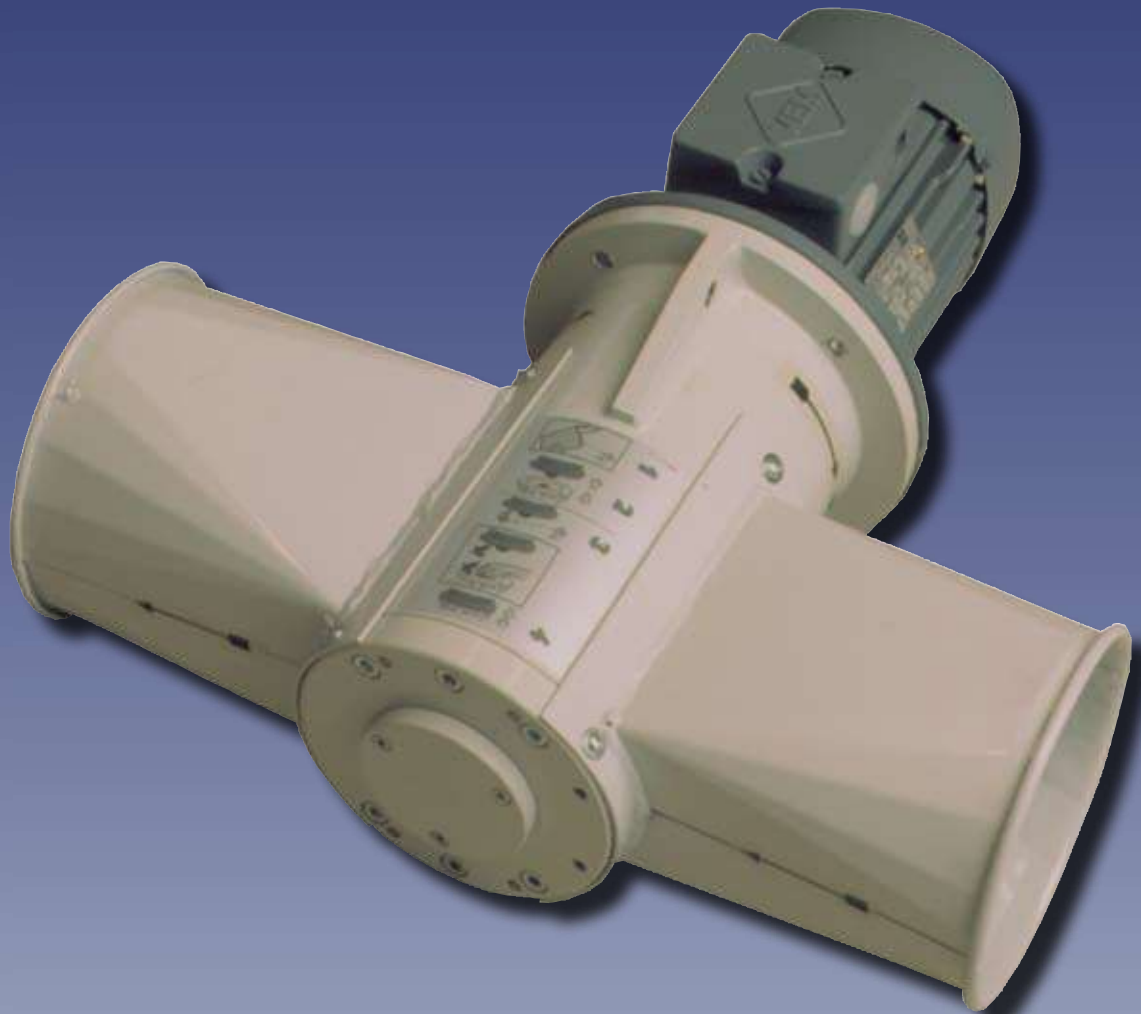


KONGSKILDE

MULTICUTTER



Il Multicutter Kongskilde è stato sviluppato per il taglio in continuo dei rifili e scarti provenienti dalla produzione di film (bolla), imballaggi, carta e dalle macchine da taglio (slitters) e lavorazione.

Il Multicutter è costituito da un set di lame fisse e rotanti pilotate da un motore accoppiato a giunto. Le lame sono in acciaio speciale rinforzato con una eccellente resistenza all'usura e lunga durata

E' possibile regolare e riaffilare le lame, ma queste operazioni devono essere fatte presso il nostro laboratorio di assistenza tecnica.

Applicazioni

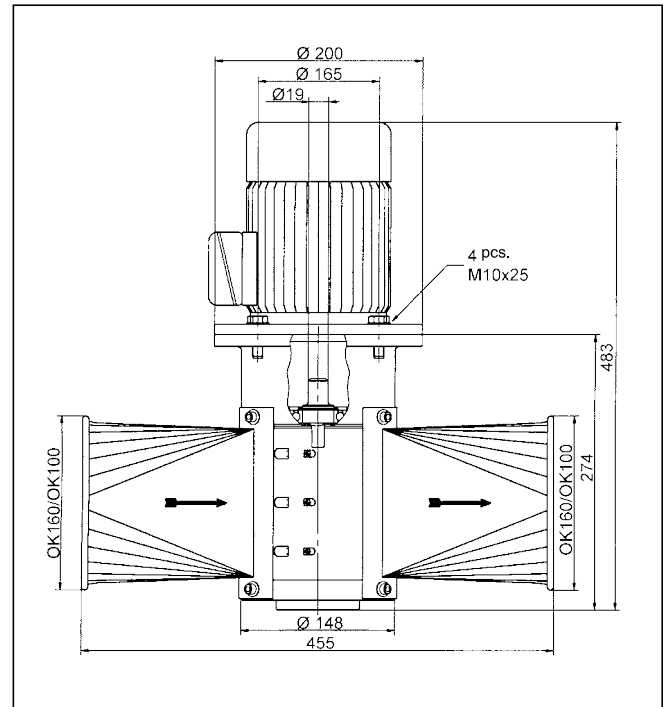
Il Multicutter viene normalmente utilizzato nei nostri sistemi modulari di tubi OK system, per trasportare scarti, sfridi e rifili dalle macchine di produzione.

Multicutter Kongskilde

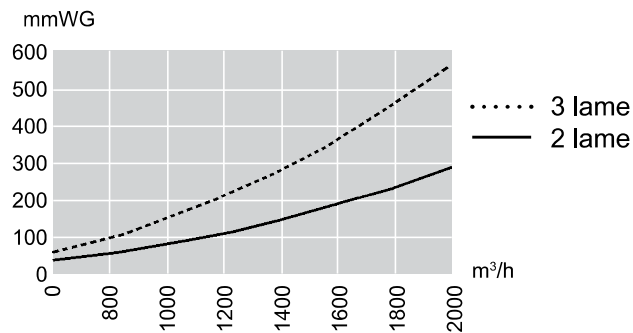
Dati tecnici

Multicutter			
Rotore	Lame oblique 2 lame o 3 lame.		
Trasmissione	Diretta, con giunto in nylon		
Rumorosità	inferiore a 80 db (A)		
Motore			
Tipi di motore per Multicutter	MS80 K2 B5 IP55 0.75 kW	MS80 G4 B5 IP55 0.75 kW	MS80 G6 B5 IP55 0.75 kW
R.P.M.	2900	1400	900
Peso totale, motore e Multicutter	30 kg	31 kg	31.8 kg
Corrente (A) nominale a 400 V	1.72	2.10	1.73
Collegamenti: 3 x 400 V, 50 Hz			

Dimensioni

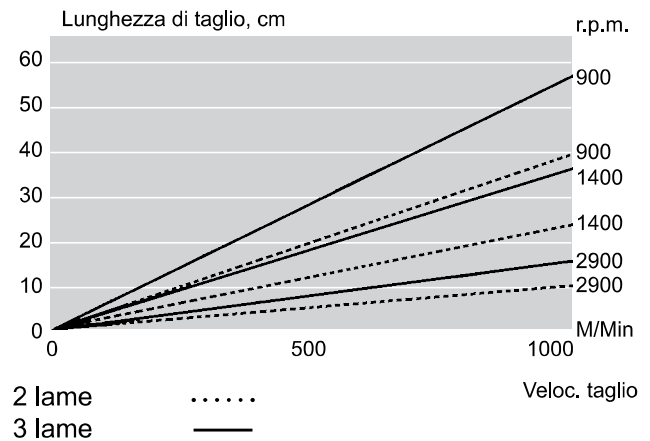


Perdita di pressione Multicutter



Lunghezza di taglio

La lunghezza delle parti dopo il taglio viene indicata solo come riferimento, può variare notevolmente.



K KONGSKILDE

Spring srl